



Ξ Actu

Les Actualités du Département

« Instrumentation Scientifique » d'ELEXIENCE

Au cours des second et troisième trimestres, de nombreux colloques et conférences vont se tenir. Il est très difficile pour nous de faire un choix tant les thématiques sont variées et intéressantes.

Nous aurons le plaisir de vous retrouver prochainement pour les événements qui suivent :

- Journées de Formation du RCCM (Réseau des Centres Communs de Microscopie) à Saint Etienne du 1er au 3 Juin

<http://rccm.cnrs.fr/spip.php?article555>

- Atelier ANADEF à Seignosse-Hossegor, du 7 au 10 Juin

<http://www.anadef.org/ateliers/atelier-2016.html>

- Colloque de l'AFC (Association Française de Cristallographie) à Marseille du 4 au 7 Juillet[nbsp]

<http://www.afc.asso.fr/agenda-afc/1182-colloque-de-l-afc-2016>

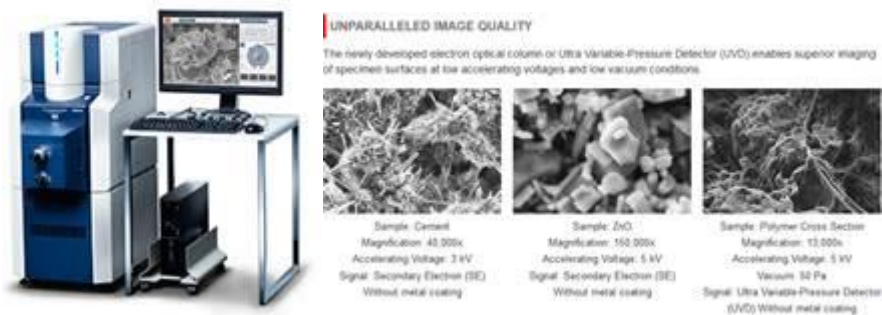
- EMC (European Microscopy Congress) à Lyon du 28 Aout au 2 Septembre

<http://emc2016.fr/en/>

Les Nouveaux Produits

HITACHI introduit un nouveau Microscope Electronique à Balayage compact, **le FlexSEM 1000**. **HITACHI** bouscule une nouvelle fois les conventions établies avec ce nouveau MEB au design et au concept particulièrement novateur.

Le FlexSEM 1000 offre une solution compétitive, combinant les avantages respectifs et spécifiques des MEB de table et des MEB conventionnels.



Pour plus d'informations, retrouvez nous vite sur www.elexience.fr

PARK SYSTEMS ne cesse d'améliorer la facilité d'utilisation de sa gamme d'AFM. Le logiciel **Park SmartScan™** rend plus simple que jamais la prise en main des fonctions du microscope et assure la réalisation d'images de parfaite qualité rapidement.



QUORUM TECHNOLOGIES annonce l'introduction d'un système de décharge lumineuse « Glow Discharge », **le GloQube**, pour la préparation des grilles en microscopie électronique à transmission. **Le GloQube** combine des possibilités actuellement inexistantes sur le marché.

Doté de deux chambres de préparation indépendantes pour éviter les contaminations croisées, **le GloQube** est piloté par logiciel, via une interface interactive permettant d'optimiser les conditions opératoires et de les sauvegarder.



Pour plus d'informations, retrouvez nous vite sur www.elexience.fr

Conformément à la loi Informatiques et Libertés du 6 janvier 1978, vous bénéficiez d'un droit d'accès et de rectification vous concernant. Vous pouvez nous demander la suppression de vos coordonnées en envoyant un email à l'adresse ci-dessous.

Pour en savoir plus



CONTACT

Margaux WELCH

Tel: 01 69 53 80 35

@: margaux.welch@milexia.fr

www.elexience.fr